

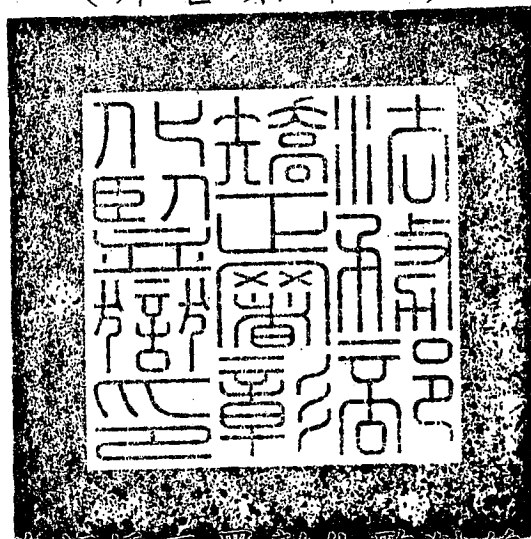
中華民國104年度

中央政府總預算

法務部主管

法務部矯正機關作業基金附屬單位預算

(非營業部份)



法務部矯正署彰化監獄編印

法務部矯正機關作業基金

附屬單位預算目次

中華民國 104 年度

一、主要表

(一) 收支預計表.....	第 01—01	頁
(二) 收支預計表附表.....	第 02—02	頁
(三) 餘絀撥補預計表.....	第 03—03	頁
(四) 現金流量預計表.....	第 04—04	頁

二、明細表

(一) 勞務收入明細表.....	第 05—05	頁
(二) 銷貨收入明細表.....	第 06—06	頁
(三) 業務外收入明細表.....	第 07—07	頁
(四) 勞務成本明細表.....	第 08—09	頁
(五) 銷貨成本明細表.....	第 10—11	頁
(六) 行銷及業務費用明細表.....	第 12—12	頁
(七) 管理及總務費用明細表.....	第 13—13	頁
(八) 業務外費用明細表.....	第 14—14	頁
(九) 固定資產建設改良擴充明細表.....	第 15—15	頁
(十) 固定資產建設改良擴充資金來源明細表.....	第 16—16	頁
(十一) 固定資產建設改良擴充計畫預期進度明細表.....	第 17—18	頁
(十二) 資產折舊明細表.....	第 19—19	頁
(十三) 資產報廢明細表.....	第 20—20	頁

三、附表

(一) 成本彙總表.....	第 21—21	頁
(二) 直接材料人工及製造費用明細表及說明.....	第 22—22	頁

四、參考表

(一) 預計平衡表.....	第 23—25	頁
(二) 5年來主要營運項目分析表.....	第 26—26	頁
(三) 公務車輛明細表.....	第 27—28	頁

五、附錄

(一) 各項費用明細表(七級).....	第 29—32	頁
(二) 固定資產建設改良擴充摘要明細表.....	第 33—34	頁

法務部矯正機關作業基金

附屬單位預算目次

中華民國 104 年度

(三)作業基金購置改善收容人醫療及生活設施明細表..... 第 35—36 頁

法務部矯正機關作業基金

收支預計表

中華民國104年度

機關名稱：法務部矯正署彰化監獄

單位：新臺幣千元

前年度決算數		科 目	本年度預算數		上年度預算數		比較增減(-)	
金額	%		金額	%	金額	%	金額	%
45,117	100.00	業務收入	44,975	100.00	41,987	100.00	2,988	7.12
22,471	49.81	勞務收入	22,515	50.06	23,320	55.54	-805	-3.45
20,198	44.77	加工收入	20,247	45.02	21,115	50.29	-868	-4.11
2,273	5.04	其他勞務收入	2,268	5.04	2,205	5.25	63	2.86
22,646	50.19	銷貨收入	22,460	49.94	18,667	44.46	3,793	20.32
21,793	48.30	製成品銷貨收入	21,597	48.02	17,200	40.97	4,397	25.56
852	1.89	農林漁牧銷貨收入	863	1.92	1,467	3.49	-604	-41.17
29,263	64.86	業務成本與費用	29,167	64.85	26,845	63.94	2,322	8.65
11,774	26.10	勞務成本	11,813	26.27	12,682	30.20	-869	-6.85
10,467	23.20	加工成本	10,509	23.37	11,433	27.23	-924	-8.08
1,307	2.90	其他勞務成本	1,304	2.90	1,249	2.97	55	4.40
16,994	37.67	銷貨成本	16,839	37.44	13,612	32.42	3,227	23.71
16,483	36.53	製成品銷貨成本	16,321	36.29	13,049	31.08	3,272	25.07
511	1.13	農林漁牧銷貨成本	518	1.15	563	1.34	-45	-7.99
392	0.87	行銷及業務費用	405	0.90	423	1.01	-18	-4.26
125	0.28	行銷費用	135	0.30	153	0.36	-18	-11.76
267	0.59	業務費用	270	0.60	270	0.64	-	-
104	0.23	管理及總務費用	110	0.24	128	0.30	-18	-14.06
104	0.23	管理費用及總務費用	110	0.24	128	0.30	-18	-14.06
15,853	35.14	業務賸餘(短絀一)	15,808	35.15	15,142	36.06	666	4.40
722	1.60	業務外收入	511	1.14	503	1.20	8	1.59
536	1.19	財務收入	511	1.14	503	1.20	8	1.59
536	1.19	利息收入	511	1.14	503	1.20	8	1.59
186	0.41	其他業務外收入	-	-	-	-	-	-
9	0.02	違約罰款收入	-	-	-	-	-	-
177	0.39	雜項收入	-	-	-	-	-	-
13,641	30.23	業務外費用	10,959	24.37	10,678	25.43	281	2.63
13,641	30.23	其他業務外費用	10,959	24.37	10,678	25.43	281	2.63
12,832	28.44	監所其他業務費	10,153	22.57	9,921	23.63	232	2.34
808	1.79	雜項費用	806	1.79	757	1.80	49	6.47
-12,919	-28.63	業務外賸餘(短絀一)	-10,448	-23.23	-10,175	-24.23	-273	2.68
2,934	6.50	本期賸餘(短絀一)	5,360	11.92	4,967	11.83	393	7.91

法務部矯正機關作業基金

收支預計表附表

中華民國 104 年度

機關名稱：法務部矯正署彰化監獄

單位：新臺幣千元

項 目 名 稱	預 算 數	說 明
1. 監所其他業務費明細：	10,153	
飲食補助費（不含收容人保險費）	4,742	
收容人獎勵金	790	
職技訓練費	3,430	
補助支出（折舊、攤銷等）	1,191	
2. 員工獎勵金	806	
3. 管制性項目明細：	115	
公共關係費	59	
國內旅費	30	
廣告費	2	
業務宣導費	24	
4. 利息收入編列之標準：	37,000	
定期存款	37,000	
活期存款	-	

法務部矯正機關作業基金

餘絀撥補預計表

中華民國104年度

機關名稱：法務部矯正署彰化監獄

單位：新臺幣千元

上年度預算數		項 目	本年度預算數		說 明
金 額	%		金 額	%	
4,967	100.00	賸餘之部	5,360	100.00	
4,967	100.00	本期賸餘	5,360	100.00	
-	-	前期未分配賸餘	-	-	
-	-	公積轉列數	-	-	
4,967	100.00	分配之部	5,360	100.00	
4,967	100.00	填補累積短絀	5,360	100.00	
-	-	提存公積	-	-	
-	-	賸餘撥充基金數	-	-	
-	-	解繳國庫淨額	-	-	
-	-	其他依法分配數	-	-	
-	-	未分配賸餘	-	-	
-	-	短絀之部	-	-	
-	-	本期短絀	-	-	
-	-	前期待填補之短絀	-	-	
-	-	填補之部	-	-	
-	-	撥用賸餘	-	-	
-	-	撥用公積	-	-	
-	-	折減基金	-	-	
-	-	國庫撥款	-	-	
-	-	待填補之短絀	-	-	

法務部矯正機關作業基金

現金流量預計表

中華民國104年度

機關名稱：法務部矯正署彰化監獄

單位：新臺幣千元

項 目	預 算 數	說 明
業務活動之現金流量		
本期賸餘(短絀—)	5,360	
調整非現金項目	1,714	
折舊及折耗	1,606	
攤銷	108	
業務活動之淨現金流入(流出一)	7,074	
投資活動之現金流量		
增加固定資產及遞耗資產	-35	
增加固定資產	-35	
增加無形資產、遞延借項及其他資產	-5,666	
增加其他資產	-5,666	
投資活動之淨現金流入(流出一)	-5,701	
融資活動之現金流量		
現金及約當現金之淨增(淨減—)	1,373	
期初現金及約當現金	53,176	
期末現金及約當現金	54,549	

法務部矯正機關作業基金

勞務收入明細表

中華民國 104 年度

機關名稱：法務部矯正署彰化監獄

單位：新臺幣千元

科目及營運項目	單位	預 算 數			說 明
		數 量	單價(元)	金 額	
勞務收入				22,515	
加工收入				20,247	
鐵工科	件	19,981,369	0.24	4,811	
機工科	件	19,045,562	0.14	2,605	
藤(竹)工科	件	11,680	34.25	400	
藝品科	件	4,630,536	0.36	1,675	
洗滌科	件	11,940	9.63	115	
紙品科	件	9,533,172	0.92	8,741	
塑膠科	件	2,810,000	0.68	1,900	
其他勞務收入				2,268	
什工科	工	62,745	36.15	2,268	

法務部矯正機關作業基金

銷貨收入明細表

中華民國 104 年度

機關名稱：法務部矯正署彰化監獄

單位：新臺幣千元

科目及營運項目	單位	預 算 數			說 明
		數 量	單價(元)	金 額	
銷貨收入				22,460	
製成品銷貨收入				21,597	
藝品科	件	1,097	9,467.64	10,386	
食品科	件	446,761	25.09	11,211	
農林漁牧銷貨收入				863	
農作科	公斤	55,319	15.60	863	

法務部矯正機關作業基金

業務外收入明細表

中華民國 104 年度

機關名稱：法務部矯正署彰化監獄

單位：新臺幣千元

科目及業務項目	預算數	說明
業務外收入	511	
財務收入	511	
利息收入	511	

機關名稱：法務部矯正署彰化監獄

科目及營運項目	單位	本年度預算數		
		數量	平均單位 成本(元)	金額
勞務成本				11,813
加工成本				10,509
鐵工科	件	19,981,369	0.12	2,484
機工科	件	19,045,562	0.07	1,360
藤(竹)工科	件	11,680	18.24	213
藝品科	件	4,630,536	0.18	844
洗滌科	件	11,940	7.87	94
紙品科	件	9,533,172	0.48	4,534
塑膠科	件	2,810,000	0.35	980
其他勞務成本				1,304
什工科	工	62,745	20.78	1,304

關作業基金

明細表

04年度

單位：新臺幣千元

上 年 度 預 算 數			前 年 度 決 算 數		
數 量	平均單位 成本(元)	金 額	數 量	平均單位 成本(元)	金 額
		12,682			11,774
		11,433			10,467
28,340,532	0.11	3,075	19,977,374.00	0.12	2,472
20,574,818	0.07	1,489	19,083,729.00	0.07	1,367
11,544	18.54	214	11,680.00	18.21	213
4,722,071	0.19	911	4,621,293.00	0.18	843
11,396	9.30	106	8,514.00	7.22	61
10,806,728	0.42	4,557	9,526,585.50	0.48	4,529
2,872,221	0.38	1,081	2,815,549.00	0.35	982
		1,249			1,307
62,094	20.11	1,249	62,871.00	20.78	1,307

機關名稱：法務部矯正署彰化監獄

科目及營運項目	單位	本 年 度 預 算 數		
		數 量	平均單位 成本(元)	金 額
銷貨成本				16,839
製成品銷貨成本				16,321
藝品科	件	1,097	7,640.84	8,382
食品科	件	446,761	17.77	7,939
農林漁牧銷貨成本				518
農作科	公斤	55,319	9.36	518

關作業基金

明細表

04年度

單位：新臺幣千元

上 年 度 預 算 數			前 年 度 決 算 數		
數 量	平均單位 成本(元)	金 額	數 量	平均單位 成本(元)	金 額
		13,612			16,994
		13,049			16,483
1,368	3,440.06	4,706	1,152.00	7,642.84	8,805
467,145	17.86	8,343	433,749.00	17.70	7,678
		563			511
63,101	8.92	563	54,772.00	9.33	511

法務部矯正機關作業基金

行銷及業務費用明細表

中華民國104年度

機關名稱：法務部矯正署彰化監獄

單位：新臺幣千元

前 年 度 決 算 數	上 年 度 預 算 數	科 目 及 業 務 計 畫 項 目	本 年 度 預 算 數
392	423	行銷及業務費用	405
125	153	行銷費用	135
125	153	服務費用	135
31	30	旅運費	30
35	64	印刷裝訂與廣告費	46
59	59	公共關係費	59
267	270	業務費用	270
265	267	服務費用	268
244	258	旅運費	250
-	6	印刷裝訂與廣告費	-
3	3	保險費	3
19	-	專業服務費	15
2	3	材料及用品費	2
2	3	用品消耗	2

法務部矯正機關作業基金

管理及總務費用明細表

中華民國104年度

機關名稱：法務部矯正署彰化監獄

單位：新臺幣千元

前 年 度 決 算 數	上 年 度 預 算 數	科 目 及 業 務 計 畫 項 目	本 年 度 預 算 數
104	128	管理及總務費用	110
104	128	管理費用及總務費用	110
43	56	服務費用	46
40	42	郵電費	38
-	3	印刷裝訂與廣告費	-
4	7	修理保養及保固費	6
-	3	保險費	2
-	1	一般服務費	-
59	70	材料及用品費	63
1	22	使用材料費	22
58	48	用品消耗	41
-	2	稅捐與規費（強制費）	1
-	2	規費	1
1	-	其他	-
1	-	其他費用	-

法務部矯正機關作業基金

其他業務外費用明細表

中華民國104年度

機關名稱：法務部矯正署彰化監獄

單位：新臺幣千元

前年度 決算數	上年度 預算數	科目及業務計畫項目	本年度 預算數
13,641	10,678	其他業務外費用	10,959
12,832	9,921	監所其他業務費	10,153
2,291	2,407	服務費用	2,281
161	25	修理保養及保固費	44
2,130	2,382	專業服務費	2,237
3,601	1,182	材料及用品費	949
3,411	818	使用材料費	873
190	364	用品消耗	76
822	843	折舊、折耗及攤銷	1,171
715	735	非業務資產折舊	1,063
108	108	攤銷	108
6,117	5,489	會費、捐助、補助、分攤、救助(濟)與交流活動費	5,752
-	20	捐助、補助及獎助	20
6,117	5,469	補貼(償)、獎勵、慰問與救助(濟)	5,732
808	757	雜項費用	806
808	757	會費、捐助、補助、分攤、救助(濟)與交流活動費	806
808	757	補貼(償)、獎勵、慰問與救助(濟)	806

法務部矯正機關作業基金

固定資產建設改良擴充明細表

中華民國 104 年度

機關名稱：法務部矯正署彰化監獄

單位：新臺幣千元

項 目	土地	土地改良物	房屋及建築	機械及設備	交通及運輸設備	什項設備	合計	說 明
一般建築及設備計畫				23		12	35	
一次性項目				23		12	35	
合 計				23		12	35	

法務部矯正機關作業基金

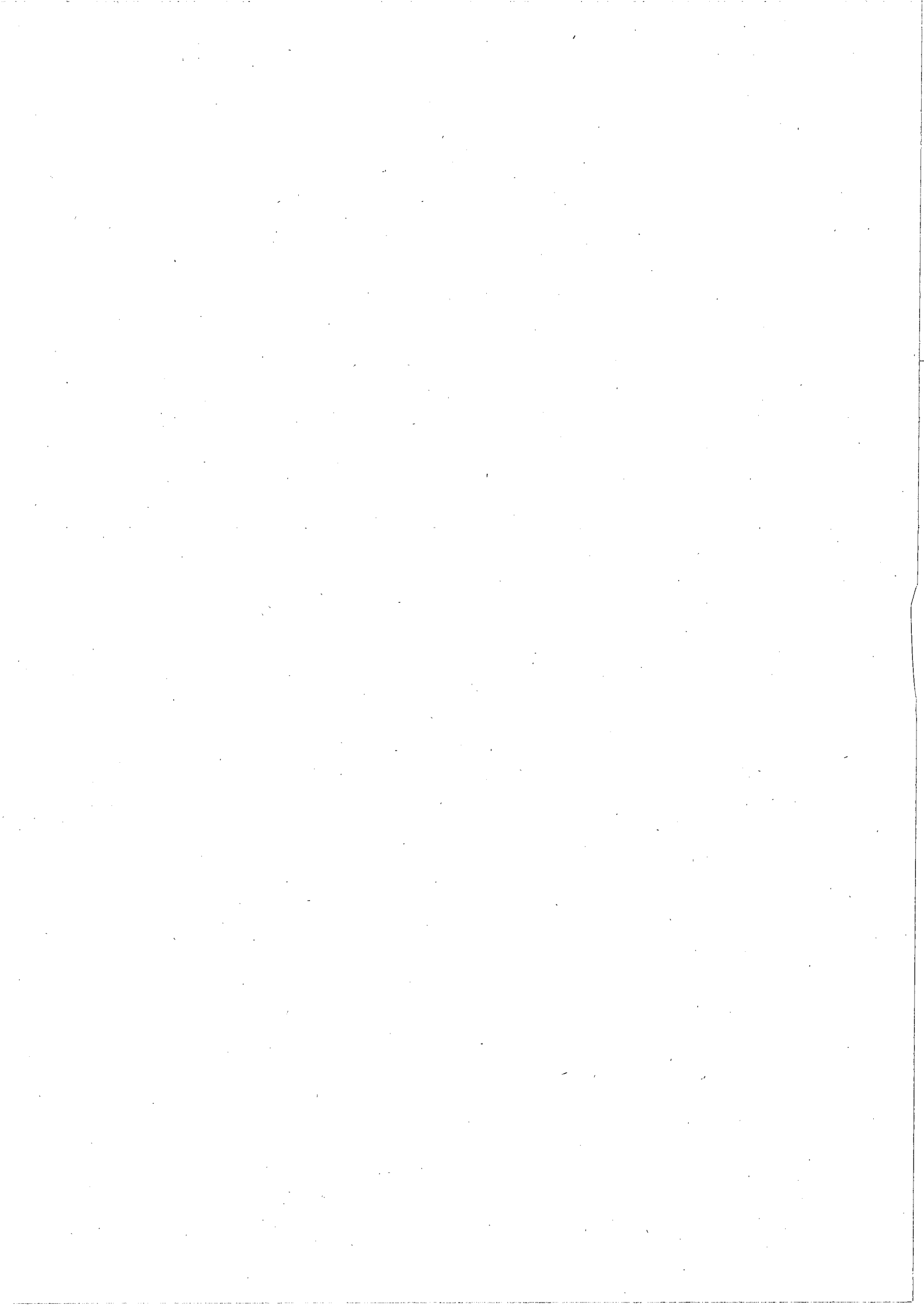
固定資產建設改良擴充資金來源明細表

中華民國 104 年度

機關名稱：法務部矯正署彰化監獄

單位：新臺幣千元

項 目	自 有 資 金					外 借 資 金				合 計		
	營運 資金	出售 不適 用資 產	國庫 撥款	其他	小 計		國內 借款	國外 借款	小 計		金額	%
					金額	%			金額	%		
一般建築及設備計畫	35	-	-	-	35	100.00	-	-	-	-	35	100.00
一次性項目	35	-	-	-	35	100.00	-	-	-	-	35	100.00
合 計	35	-	-	-	35	100.00	-	-	-	-	35	100.00



固定資產建設改良擴充

中華民國1

機關名稱：法務部矯正署彰化監獄

資本支出計畫	全 部					
	資 金 來 源					
	投資總額	自 有 資 金			國庫撥款	其他
營運資金		出售適用資產	不適用資產			
一般建築及設備計畫	35	35	-	-	-	-
一次性項目	35	35	-	-	-	-
合 計	35	35	-	-	-	-

關作業基金

計畫預期進度明細表

04年度

單位：新臺幣千元

計		畫			預 算 數			
目標能量	進度起訖年月	資 金 成 本 率 (%)	現 值 報 酬 率 (%)	收 回 年 限 (年)	本 年 度		截至本年度累計數	
					金額	占全部計畫%	金額	占全部計畫%
	10401-10412				35	100.00	35	100.00
					35	100.00	35	100.00
					35	100.00	35	100.00

法務部矯正機關作業基金

資產折舊明細表

中華民國 104 年度

機關名稱：法務部矯正署彰化監獄

單位：新臺幣千元

項 目	土地改良物	房屋及建築	機械及設備	交通及運輸設備	什項設備	非業務資產	合 計
前年度決算資產原值	-	-	3,027	74	1,359	7,788	12,248
上年度預計新增資產原值	-	-	45	-	311	360	716
本年度預計新增資產原值	-	-	23	-	12	5,666	5,701
資產重估增值額	-	-	-	-	-	-	-
本年度(12月底)止資產總額	-	-	3,095	74	1,682	13,814	18,665
本年度應提折舊額	-	-	319	-	224	1,063	1,606
加工成本	-	-	8	-	32	-	40
其他勞務成本	-	-	-	-	-	-	-
製成品銷貨成本	-	-	127	-	192	-	319
農林漁牧銷貨成本	-	-	184	-	-	-	184
管理費用及總務費用	-	-	-	-	-	-	-
監所其他業務費	-	-	-	-	-	1,063	1,063

法務部矯正機關作業基金

資產報廢明細表

中華民國年度

機關名稱：法務部矯正署彰化監獄

單位：新臺幣千元

項 目	帳 面 價 值			殘餘價值	報廢損失	出售或處理說明
	成本或重估價值	已提折舊額	淨 額			

法務部矯正機關作業基金

成本彙總表

中華民國 104 年度

機關名稱：法務部矯正署彰化監獄

單位：新臺幣千元

摘要	金額	說明
直接材料	10,364	
直接人工	14,865	
製造費用	3,423	
製造成本	28,652	
勞務：	11,813	
鐵工科	2,484	
機工科	1,360	
藤(竹)工科	213	
藝品科	844	
洗滌科	94	
紙品科	4,534	
塑膠科	980	
其他科	-	
什工科	1,304	
銷貨：	16,839	
藝品科	8,382	
食品科	7,939	
農作科	518	

法務部矯正機關作業基金

直接材料人工及製造費用明細表

中華民國 104 年度

機關名稱：法務部矯正署彰化監獄

單位：新臺幣千元

前年度 決算數	上年度 預算數	科目名稱	本年度預算數		
			合計	固定	變動
10,167	8,827	直接材料(1)	10,364	-	10,364
10,167	8,827	材料及用品費	10,364	-	10,364
10,167	8,827	使用材料費	10,364	-	10,364
14,899	14,314	直接人工(2)	14,865	-	14,865
14,899	14,314	服務費用	14,865	-	14,865
14,899	14,314	一般服務費	14,865	-	14,865
3,702	3,153	製造費用(3)	3,423	565	2,858
2,228	1,906	服務費用	2,237	-	2,237
746	801	水電費	776	-	776
137	-	旅運費	137	-	137
118	66	印刷裝訂與廣告費	93	-	93
213	208	修理保養及保固費	215	-	215
987	828	一般服務費	989	-	989
27	3	專業服務費	27	-	27
900	627	材料及用品費	621	-	621
300	308	使用材料費	309	-	309
599	319	用品消耗	312	-	312
21	23	租金與利息	22	22	-
21	23	什項設備租金	22	22	-
553	597	折舊、折耗及攤銷	543	543	-
339	335	機械及設備折舊	319	319	-
215	262	什項設備折舊	224	224	-
28,768	26,294	製造成本(1)+(2)+(3)	28,652	565	28,087

法務部矯正機關作業基金

預 計 平 衡 表

中華民國104年12月31日

機關名稱：法務部矯正署彰化監獄

單位：新臺幣千元

102年(前年) 12月31日實際數	科 目	104年12月31日 預 計 數	103年(上年)12月31日 預 計 數	比較增減(-)
60,994	資產	71,321	65,961	5,360
53,154	流動資產	60,219	58,846	1,373
47,484	現金	54,549	53,176	1,373
47,434	銀行存款	54,499	53,126	1,373
50	零用及週轉金	50	50	-
2,220	應收款項	2,220	2,220	-
206	應收票據	206	206	-
2	備抵呆帳－應收票據(-)	2	2	-
2,014	應收帳款	2,014	2,014	-
20	備抵呆帳－應收帳款(-)	20	20	-
22	應收利息	22	22	-
3,438	存貨	3,438	3,438	-
1,134	原料	1,134	1,134	-
379	物料	379	379	-
1,925	在製品	1,925	1,925	-
12	短期貸墊款	12	12	-
12	短期墊款	12	12	-
1,938	固定資產	1,188	1,696	-508
1,225	機械及設備	638	934	-296
3,027	機械及設備	3,095	3,072	23
1,803	累計折舊－機械及設備(-)	2,457	2,138	319
-	交通及運輸設備	-	-	-
74	交通及運輸設備	74	74	-
74	累計折舊－交通及運輸設備(-)	74	74	-
713	什項設備	550	762	-212
1,359	什項設備	1,682	1,670	12
646	累計折舊－什項設備(-)	1,132	908	224
377	遞延借項	161	269	-108
377	遞延費用	161	269	-108
377	遞延費用	161	269	-108
5,524	其他資產	9,753	5,150	4,603
3,894	非業務資產	8,123	3,520	4,603
7,788	其他非業務資產	13,814	8,148	5,666
3,893	累計折舊－其他非業務資產(-)	5,691	4,628	1,063

法務部矯正機關作業基金

預計平衡表

中華民國104年12月31日

機關名稱：法務部矯正署彰化監獄

單位：新臺幣千元

102年(前年) 12月31日實際數	科 目	104年12月31日 預計數	103年(上年)12月31日 預計數	比較增減(-)
1,036	什項資產	1,036	1,036	-
1,036	代管資產	1,036	1,036	-
594	內部往來	594	594	-
594	內部往來	594	594	-
60,994	資產總計	71,321	65,961	5,360

法務部矯正機關作業基金

預計平衡表

中華民國104年12月31日

機關名稱：法務部矯正署彰化監獄

單位：新臺幣千元

102年(前年) 12月31日實際數	科 目	104年12月31日 預計數	103年(上年)12月31日 預計數	比較增減(-)
30,284	負債	40,611	35,251	5,360
1,578	流動負債	1,578	1,578	-
1,572	應付款項	1,572	1,572	-
292	應付代收款	292	292	-
1,280	應付費用	1,280	1,280	-
6	預收款項	6	6	-
6	預收貨款	6	6	-
28,706	其他負債	39,033	33,673	5,360
5,706	什項負債	5,706	5,706	-
4,670	存入保證金	4,670	4,670	-
1,036	應付代管資產	1,036	1,036	-
23,000	內部往來	33,327	27,967	5,360
23,000	內部往來	33,327	27,967	5,360
30,710	淨值	30,710	30,710	-
30,710	基金	30,710	30,710	-
30,710	基金	30,710	30,710	-
30,710	基金	30,710	30,710	-
-	累積餘絀(-)	-	-	-
-	累積賸餘	-	-	-
-	累積賸餘	-	-	-
60,994	負債及淨值總計	71,321	65,961	5,360

法務部矯正機關作業基金
5年來主要營運項目分析表

中華民國 104 年度

機關名稱：法務部矯正署彰化監

單位：新臺幣千元

年度及項目	單位	數量	單位成本 (元)或平均 利(費)率	預 算 數	說 明
本年度預算數					
電子科	件	-	-	-	
藝品科	件	4,630,536	0.18	844	
紙品科	件	9,533,172	0.48	4,534	
其他科	件	-	-	-	
上年度預算數					
電子科	件	-	-	-	
藝品科	件	4,722,071	0.19	911	
紙品科	件	10,806,728	0.42	4,557	
其他科	件	-	-	-	
前年度決算數					
電子科	件	-	-	-	
藝品科	件	4,621,293	0.18	843	
紙品科	件	9,526,586	0.48	4,529	
其他科	件	-	-	-	
101年度決算數					
電子科	件	-	-	-	
藝品科	件	4,497,210	0.20	891	
紙品科	件	10,292,122	0.43	4,460	
其他科	件	8,800	0.23	2	
100年度決算數					
電子科	件	-	-	-	
藝品科	件	5,320,008	0.17	891	
紙品科	件	9,976,809	0.37	3,665	
其他科	件	-	-	-	

機關名稱：法務部矯正署彰化監獄

車 號	車 輛 種 類	乘客數量 (不含司機)	購 置 年 月	汽缸總排氣量 (立方公分)	牌照稅 (全年)
L5R-961	現有車量： 業務用車 機車	-	95年03月	124	-
L5R-962	機車	-	95年03月	124	-
	合 計				

關作業基金

明細表

04年度

單位：新臺幣千元

油料費(全年)			維護費	其他	備註
數量 (公升)	單價 (元)	金額			
624		22	4	3	
624		22	4	3	
312	35.00	11	2	2	車輛保險費 1千元 燃料使用費每台450元
312	35.00	11	2	1	車輛保險費 1千元 燃料使用費每台450元
624		22	4	3	

機關名稱：法務部矯正署彰化監獄

科 目	勞務成本					銷貨成本		
	加工成本	營建成本	修造成本	其他勞務成本	小計	印刷出版 品成本	製成品銷 貨成本	農林漁牧 銷貨成本
直接材料(1)	-	-	-	-	-	-	10,219	145
材料及用品費	-	-	-	-	-	-	10,219	145
使用材料費	-	-	-	-	-	-	10,219	145
原料	-	-	-	-	-	-	9,437	60
物料	-	-	-	-	-	-	782	85
直接人工(2)	8,815	-	-	1,134	9,949	-	4,810	106
服務費用	8,815	-	-	1,134	9,949	-	4,810	106
一般服務費	8,815	-	-	1,134	9,949	-	4,810	106
勞作金	8,815	-	-	1,134	9,949	-	4,810	106
製造費用(3)	1,694	-	-	170	1,864	-	1,292	267
服務費用	1,532	-	-	164	1,696	-	516	25
水電費	514	-	-	57	571	-	194	11
工作場所電費	416	-	-	47	463	-	167	11
工作場所水費	98	-	-	10	108	-	27	-
郵電費	-	-	-	-	-	-	-	-
電話費	-	-	-	-	-	-	-	-
數據通信費	-	-	-	-	-	-	-	-
旅運費	-	-	-	-	-	-	137	-
國內旅費	-	-	-	-	-	-	-	-
貨物運費	-	-	-	-	-	-	102	-
裝卸費	-	-	-	-	-	-	35	-
印刷裝訂與廣告費	82	-	-	11	93	-	-	-
印刷及裝訂費	82	-	-	11	93	-	-	-
廣(公)告費	-	-	-	-	-	-	-	-
樣品贈送	-	-	-	-	-	-	-	-
業務宣導費	-	-	-	-	-	-	-	-
修理保養及保固費	88	-	-	-	88	-	113	14
機械及設備修護費	88	-	-	-	88	-	113	14
交通及運輸設備修護費	-	-	-	-	-	-	-	-
非業務資產修護費	-	-	-	-	-	-	-	-
保險費	-	-	-	-	-	-	-	-
交通及運輸設備保險費	-	-	-	-	-	-	-	-
責任保險費	-	-	-	-	-	-	-	-
一般服務費	848	-	-	96	944	-	45	-
外包費	-	-	-	-	-	-	45	-
勞作金	848	-	-	96	944	-	-	-

關作業基金

彙計表

04年度

單位：新臺幣千元

小計	出租資產 成本	其他業務 成本	行銷及業務用		管理及總 務費用	業務外費用			總計
			行銷費用	業務費用		監所其他 業務費	什項費用	其他	
10,364	-	-	-	-	-	-	-	-	10,364
10,364	-	-	-	-	-	-	-	-	10,364
10,364	-	-	-	-	-	-	-	-	10,364
9,497	-	-	-	-	-	-	-	-	9,497
867	-	-	-	-	-	-	-	-	867
4,916	-	-	-	-	-	-	-	-	14,865
4,916	-	-	-	-	-	-	-	-	14,865
4,916	-	-	-	-	-	-	-	-	14,865
4,916	-	-	-	-	-	-	-	-	14,865
1,559	-	-	135	270	110	10,153	806	-	14,897
541	-	-	135	268	46	2,281	-	-	4,967
205	-	-	-	-	-	-	-	-	776
178	-	-	-	-	-	-	-	-	641
27	-	-	-	-	-	-	-	-	135
-	-	-	-	-	38	-	-	-	38
-	-	-	-	-	32	-	-	-	32
-	-	-	-	-	6	-	-	-	6
137	-	-	30	250	-	-	-	-	417
-	-	-	30	-	-	-	-	-	30
102	-	-	-	250	-	-	-	-	352
35	-	-	-	-	-	-	-	-	35
-	-	-	46	-	-	-	-	-	139
-	-	-	-	-	-	-	-	-	93
-	-	-	2	-	-	-	-	-	2
-	-	-	20	-	-	-	-	-	20
-	-	-	24	-	-	-	-	-	24
127	-	-	-	-	6	44	-	-	265
127	-	-	-	-	2	-	-	-	217
-	-	-	-	-	4	-	-	-	4
-	-	-	-	-	-	44	-	-	44
-	-	-	-	3	2	-	-	-	5
-	-	-	-	-	2	-	-	-	2
-	-	-	-	3	-	-	-	-	3
45	-	-	-	-	-	-	-	-	989
45	-	-	-	-	-	-	-	-	45
-	-	-	-	-	-	-	-	-	944

機關名稱：法務部矯正署彰化監獄

科 目	勞務成本					銷貨成本		
	加工成本	營建成本	修造成本	其他勞務成本	小計	印刷出版 品成本	製成品銷 貨成本	農林漁牧 銷貨成本
專業服務費	-	-	-	-	-	-	27	-
講課鐘點、稿費、 出席審查及查詢費	-	-	-	-	-	-	-	-
委託檢驗(定)試驗 認證費	-	-	-	-	-	-	27	-
公共關係費	-	-	-	-	-	-	-	-
公共關係費	-	-	-	-	-	-	-	-
材料及用品費	122	-	-	6	128	-	435	58
使用材料費	17	-	-	-	17	-	252	40
物料	17	-	-	-	17	-	252	40
燃料	-	-	-	-	-	-	-	-
用品消耗	105	-	-	6	111	-	183	18
辦公(事務)用品	57	-	-	6	63	-	11	-
報章什誌	-	-	-	-	-	-	-	-
農業與園藝用品及 環境美化費	47	-	-	-	47	-	6	-
服裝	-	-	-	-	-	-	6	-
其他	1	-	-	-	1	-	160	18
租金與利息	-	-	-	-	-	-	22	-
什項設備租金	-	-	-	-	-	-	22	-
什項設備租金	-	-	-	-	-	-	22	-
折舊、折耗及攤銷	40	-	-	-	40	-	319	184
機械及設備折舊	8	-	-	-	8	-	127	184
機械及設備折舊	8	-	-	-	8	-	127	184
什項設備折舊	32	-	-	-	32	-	192	-
什項設備折舊	32	-	-	-	32	-	192	-
非業務資產折舊	-	-	-	-	-	-	-	-
非業務資產折舊	-	-	-	-	-	-	-	-
攤銷	-	-	-	-	-	-	-	-
其他攤銷費用	-	-	-	-	-	-	-	-
稅捐與規費(強制費)	-	-	-	-	-	-	-	-
規費	-	-	-	-	-	-	-	-
汽車燃料使用費	-	-	-	-	-	-	-	-
會費、捐助、補助、分 攤、救助(濟)與交流活 動費	-	-	-	-	-	-	-	-
捐助、補助及獎助	-	-	-	-	-	-	-	-
捐助個人	-	-	-	-	-	-	-	-
補貼(償)、獎勵、慰 問與救助(濟)	-	-	-	-	-	-	-	-

關作業基金

彙計表

04年度

單位：新臺幣千元

小計	出租資產 成本	其他業務 成本	行銷及業務用		管理及總 務費用	業務外費用			總計
			行銷費用	業務費用		監所其他 業務費	什項費用	其他	
27	-	-	-	15	-	2,237	-	-	2,279
-	-	-	-	-	-	1,889	-	-	1,889
27	-	-	-	15	-	348	-	-	390
-	-	-	59	-	-	-	-	-	59
-	-	-	59	-	-	-	-	-	59
493	-	-	-	2	63	949	-	-	1,635
292	-	-	-	-	22	873	-	-	1,204
292	-	-	-	-	-	873	-	-	1,182
-	-	-	-	-	22	-	-	-	22
201	-	-	-	2	41	76	-	-	431
11	-	-	-	-	34	-	-	-	108
-	-	-	-	-	7	-	-	-	7
6	-	-	-	-	-	-	-	-	53
6	-	-	-	-	-	-	-	-	6
178	-	-	-	2	-	76	-	-	257
22	-	-	-	-	-	-	-	-	22
22	-	-	-	-	-	-	-	-	22
22	-	-	-	-	-	-	-	-	22
503	-	-	-	-	-	1,171	-	-	1,714
311	-	-	-	-	-	-	-	-	319
311	-	-	-	-	-	-	-	-	319
192	-	-	-	-	-	-	-	-	224
192	-	-	-	-	-	-	-	-	224
-	-	-	-	-	-	1,063	-	-	1,063
-	-	-	-	-	-	1,063	-	-	1,063
-	-	-	-	-	-	108	-	-	108
-	-	-	-	-	-	108	-	-	108
-	-	-	-	-	1	-	-	-	1
-	-	-	-	-	1	-	-	-	1
-	-	-	-	-	1	-	-	-	1
-	-	-	-	-	-	5,752	806	-	6,558
-	-	-	-	-	-	20	-	-	20
-	-	-	-	-	-	20	-	-	20
-	-	-	-	-	-	5,732	806	-	6,538

機關名稱：法務部矯正署彰化監獄

科 目	勞務成本					銷貨成本		
	加工成本	營建成本	修造成本	其他勞務成本	小計	印刷出版 品成本	製成品銷 貨成本	農林漁牧 銷貨成本
獎勵費用	-	-	-	-	-	-	-	-
補貼收容人膳宿費 、保險及遣返費	-	-	-	-	-	-	-	-
收容人獎勵金	-	-	-	-	-	-	-	-
合 計	10,509	-	-	1,304	11,813	-	16,321	518

關作業基金

彙計表

04年度

單位：新臺幣千元

小計	出租資產 成本	其他業務 成本	行銷及業務用		管理及總 務費用	業務外費用			總計
			行銷費用	業務費用		監所其他 業務費	什項費用	其他	
-	-	-	-	-	-	-	806	-	806
-	-	-	-	-	-	4,942	-	-	4,942
-	-	-	-	-	-	790	-	-	790
16,839	-	-	135	270	110	10,153	806	-	40,126

法務部矯正機
作業基金購置固定

中華民國1

機關名稱：法務部矯正署彰化監獄

財產分類	設備名稱	新增或汰換	數量
法務部矯正署彰化監獄			2
機械及設備			1
	交流式電弧電焊機	新增	1
什項設備			1
	空壓機	新增	1

關作業基金

資產摘要明細表

04年度

單位：新臺幣千元

單價	金額	放置處所	使用部門	規格說明
-	35			
-	23			
23	23	藝品科	藝品科	25Kva-13W
-	12			
12	12	食品科	食品科	1HP;氣桶;90L;110v/220V;單相全自動

作業基金購置改善收容人醫療及生活設施明細表

中華民國1

機關名稱：法務部矯正署彰化監獄

改善計畫(生活設施或醫療設施)	財產分類	設備名稱	單位
法務部矯正署彰化監獄 改善收容人生活設施	機械及設備	升降設備(含舊機拆除)	台
改善衛生醫療設施	機械及設備	救護車擔架推床	台
改善技訓設備	機械及設備	桌上型個人電腦	台

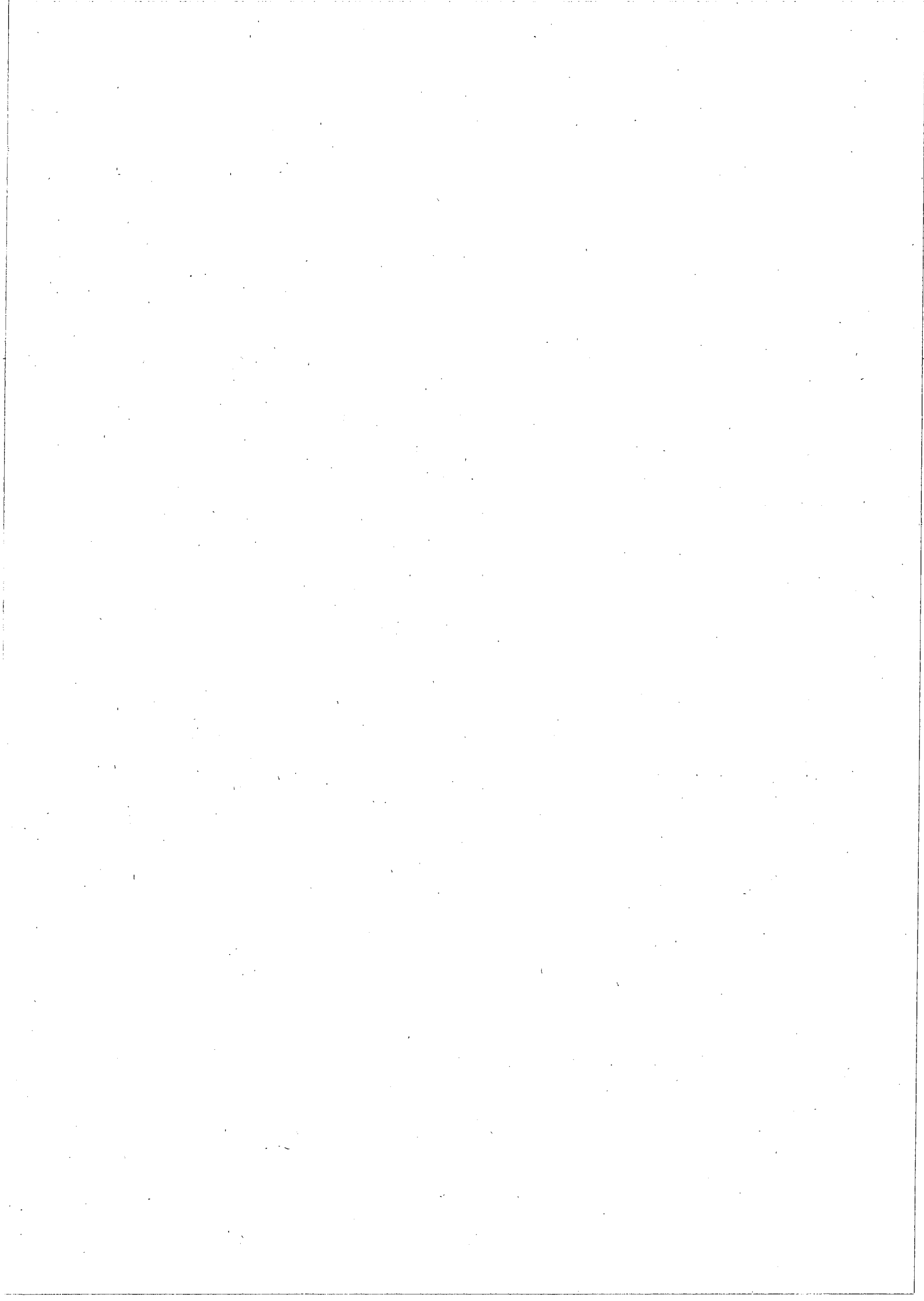
關作業基金

(非業務資產、遞延費用、用品消耗及維護費)

04年度

單位：新臺幣千元

數量	單價	金額	規格說明
34	-	1,757	
1	-	950	
1	-	950	
1	950	950	1500kg四停
1	-	44	
1	-	44	
1	44	44	受重量150kg
32	-	763	
32	-	763	
32	24	763	主機i5(3.2Hz)以上含還原卡及軟體式廣播。不合作業系統



主辦會計人員：



機關長官：

